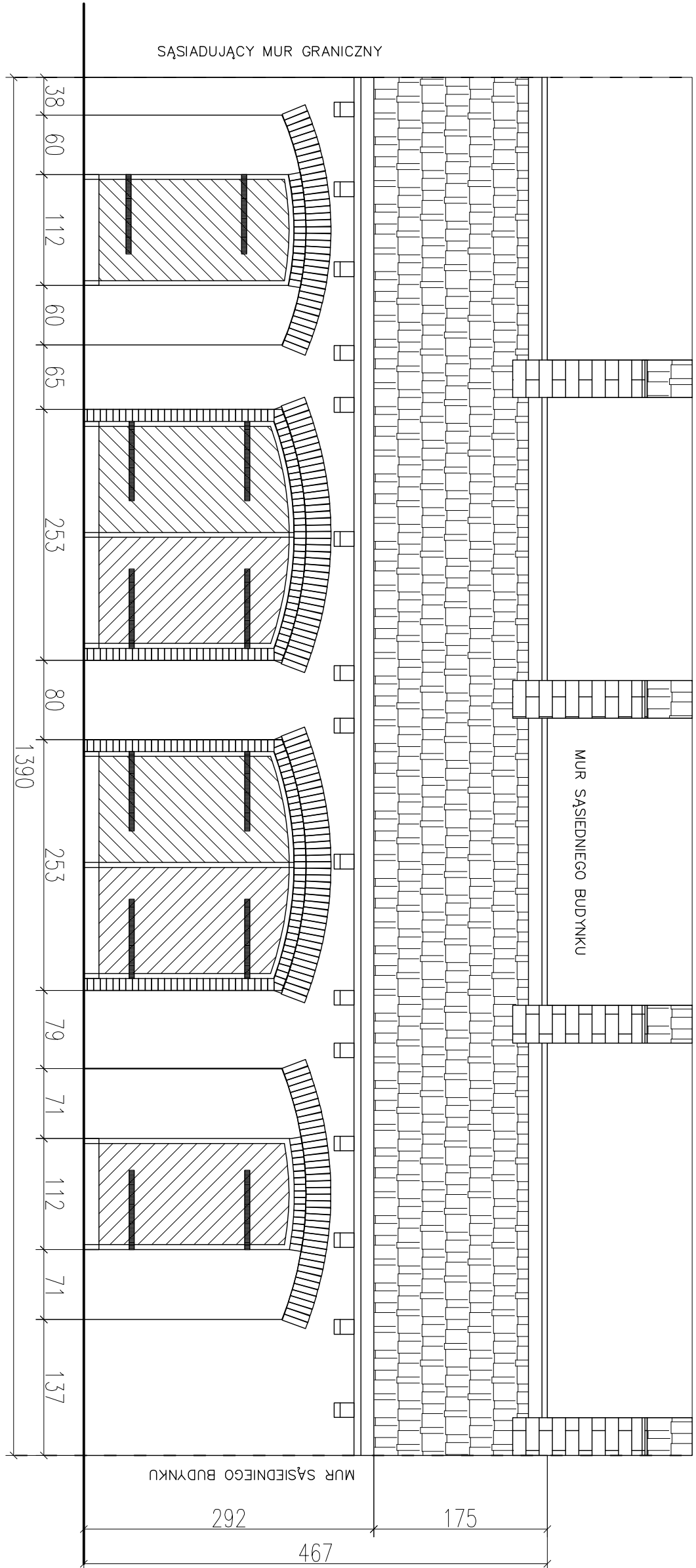
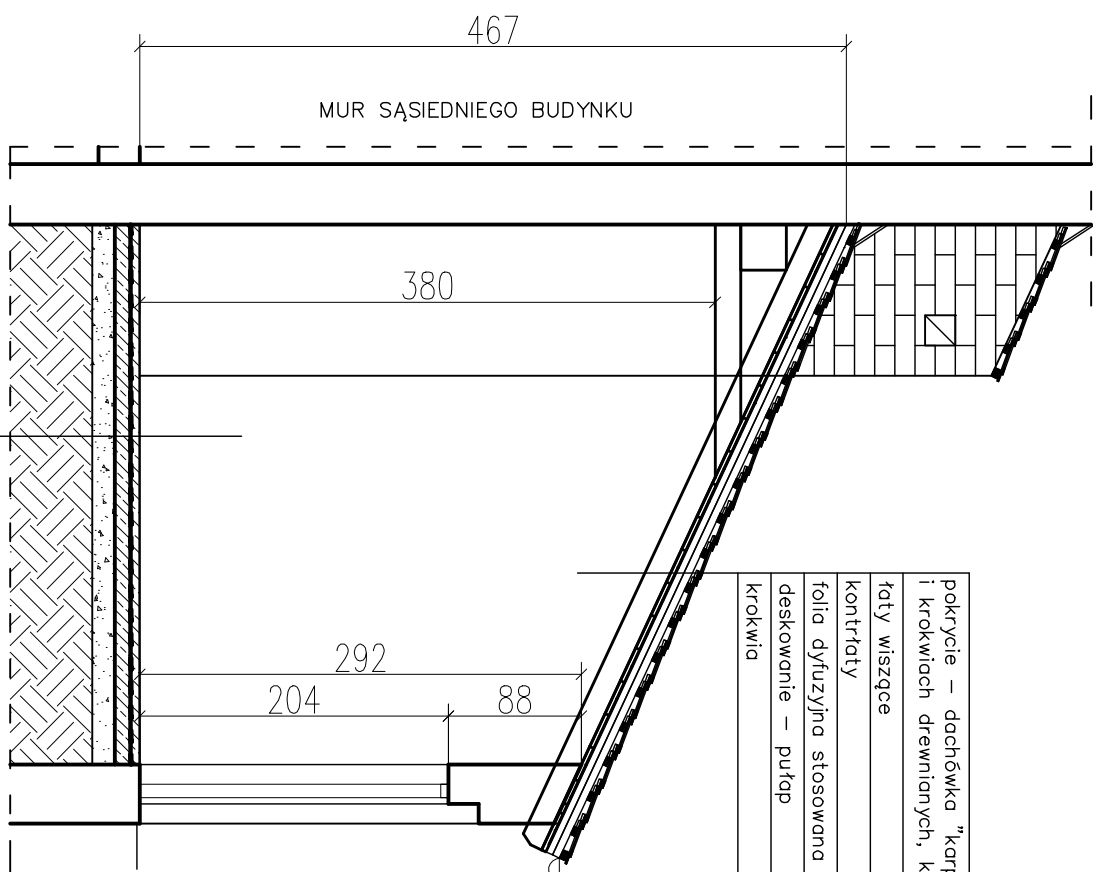


ELEWACJA FRONTOWA BUDYNKU

OD STRONY DZIEDZINCA



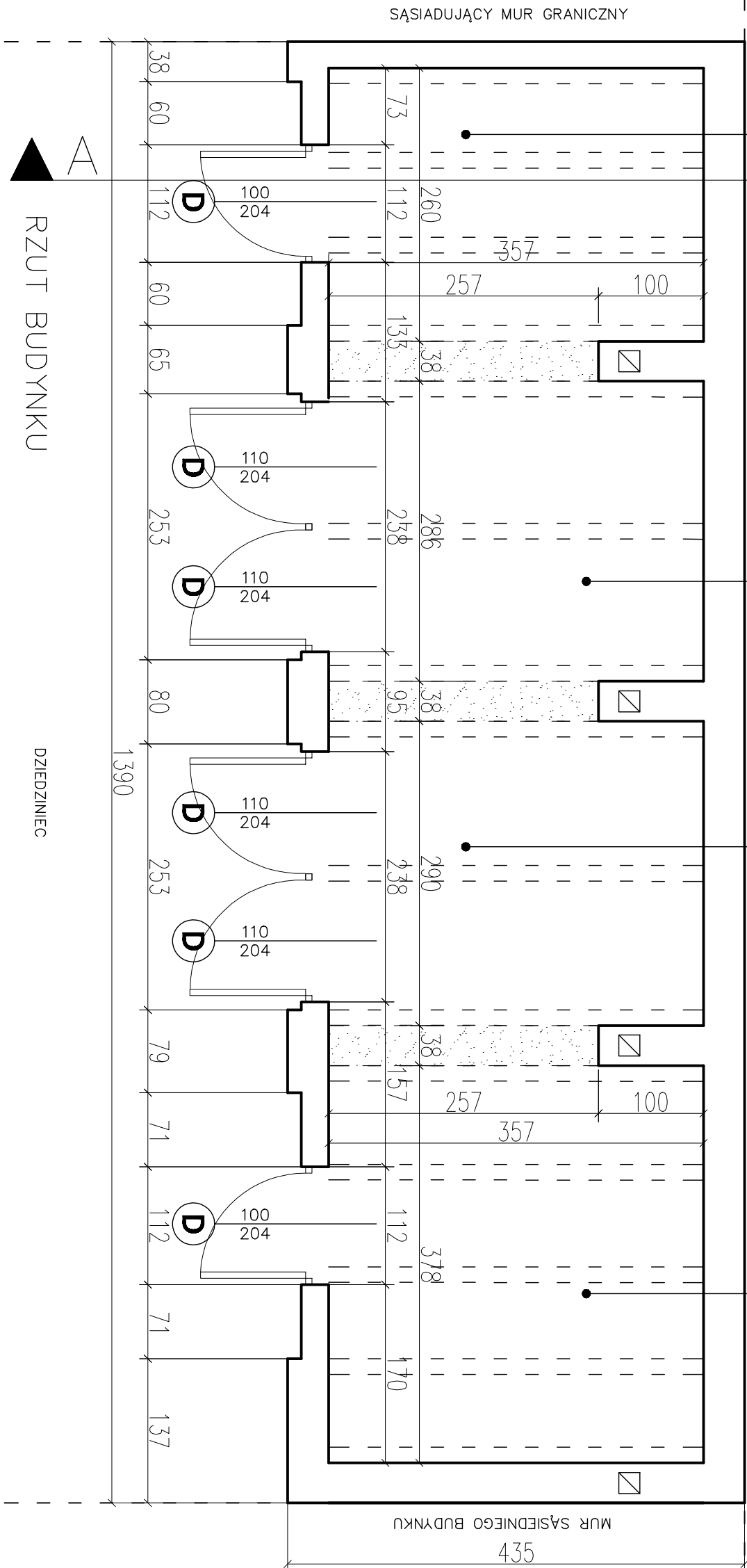
PRZESZKÓJ A-A BUDYNKU



- pokrycie – dachówka "karpówka" na talach i krokwiach drewnianych, krycie w koronkę
- taty wiszące
- kontyrtaty
- folia dyfuzyjna stosowana na deskowanie
- deskowanie – pułap
- krokiew

1.02	POM. POMOCNICZE
10,19m²	posadzka betonowa
1.01	POM. POMOCNICZE
9,28m²	posadzka betonowa

1.04	POM. POMOCNICZE
13,49m²	posadzka betonowa
1.03	POM. POMOCNICZE
10,34m²	posadzka betonowa



UWAGI

- Wszystkie roboty należy wykonywać zgodnie z Polskimi Normami, Warunkami technicznymi wykonania i odbioru robót, budowlano-montażowych opracowanymi przez Instytut Techniki Budowlanej oraz zasadami wiedzy i sztuki budowlanej. Pożonny posadzek należy zweryfikować i precyzyjnie wytyczyć geodezyjnie na etapie wykonawczym. Odchyłki od projektu należy konsultować z projektantem. Wszelkie elementy ruchome, elementy wyposażenia, w szczególności elementy stolarki i ślusarki okiennej i drzwiowej, szkła, fosać, okładzin elewacyjnych, bolustrad, poręczy i pochwytów, odbójników wewnętrznych i innych należy zamawiać i wykonywać / montować na podstawie zweryfikowanych obmiarów rzeczywistych wykonanych na obiekcie.
- Wszystkie elementy konstrukcyjne należy przyjmować według pozycji opisanych na schematach lokalizacyjnych w dokumentacji – część konstrukcyjna (konstrukcja – projekt wykonawczy).
- Projekt WYKONAWCY należy rozpatrywać łącznie z projektem budowlanym.
- Projekt rozpatrywać łącznie z projektami branżowymi.

LEGENDA:

- PROJEKTOWANE WYBURZENIA
- PROJEKTOWANE ZAMUROWANIA, NOWE ŚCIANY
- PROJEKTOWANE SŁUPY I ŚCIANY ŻELBETOWE
- ZABYTEKOWE ELEMENTY WYPOSAŻENIA

STUDIO ARCHITEKTURA		ul. Panfilowa 2/27 61-512 Poznań tel./fax 61 224 81 20 biuro@studioarchitektura.pl	
NUMER UMOWY:	BRONZE ARCHITEKTURA	Stadium:	BUDOWLANE
INWESTOR:	Współdzielnia Kujawsko-Pomorskie Pl. Teatralny 2 : 87-100 Toruń		
NAZWA INWESTYCJI:	PRZEBUDOWA I REMONT KONSERWATORSKI BUDYNKU PAŁACU DAMEKICH W TORUNIU		
LOKALIZACJA INWESTYCJI:	Ul. Żeglarska 8 : 87-100 Toruń, Dz. nr 84 obr.16 (miejsto Toruń), KW nr 1017/00034614/4		
PROJEKTANT:	mgr inż. arch. Grzegorz Pociąg	mgr inż. arch. Jacek Pociąg	mgr inż. arch. Jacek Pociąg
OPRACOWANIE:	KONSTRUKCJA	mgr inż. Jacek Pociąg	mgr inż. Jacek Pociąg
SPRACOWAŁY:	ARCHITEKTURA	mgr inż. arch. Bronisław Pociąg	mgr inż. arch. Bronisław Pociąg
KONSTRUKCJA	mgr inż. Łukasz Burzyński	mgr inż. Łukasz Burzyński	mgr inż. Łukasz Burzyński
TREŚĆ RYSUNKU:	RZUT, PRZESZKÓJ I ELEWACJA BUDYNKU GARAŻOWEGO		
DATA	21.03.2016	NR RYSUNKU	A-14
SKALA	1:50		
Uwaga! Projekt architektoniczny służy do celów projektowych. Nie należy go wykorzystywać do celów budowlanych. Projektant nie odpowiada za jego wykorzystanie w sposób niezgodny z przeznaczeniem bez swojej wiedzy i zgody.			